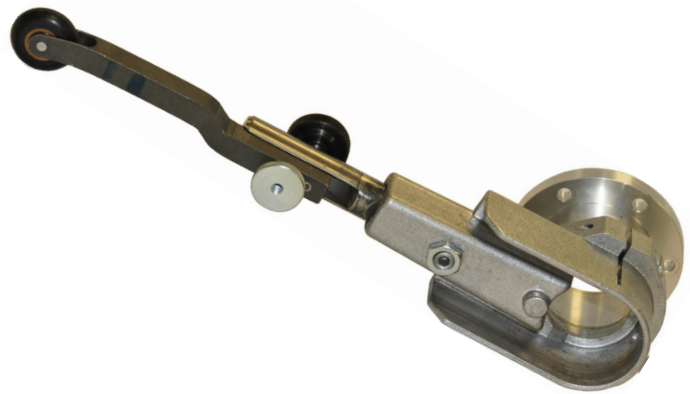


Bandschleifaufsatz Schmal

Belt grinder attachment Small

Tête de ponçage par bandes Minces

Nastratori – stretto



BSA S12/520

- Der Bandschleifaufsatz **BSA S12/520** wird direkt auf die **URS 01** Basiseinheit gebaut
- **BSA S12/520** ist ausgelegt für eine Schleifbandbreite von 12 mm
- Für den optimalen Einsatz sind verschiedene Kontaktarme erhältlich
- Leichtes Auswechseln der Kontaktarme
- Problemlose Bandlauf-einstellung
- The belt grinding attachment **BSA S12/520** is forseen to be assembled on a **URS 01** spindle unit
- The **BSA S12/520** is constructed for 12 mm grinding belts
- Various contact arms are available for optimized purpose
- Easy-to-change contact arms.
- Easy belt adjustment
- La tête de ponçage par bandes **BSA S12/520** est prévue pour être montée sur l'unité **URS 01**
- La **BSA S12/520** accepte les bandes abrasives de largeur 12 mm
- Différents bras de contact disponible
- Changement facile des bras de contact
- Réglage aisé du fonctionnement de la bande
- L'attacco del rettificatore a nastro piccolo **BSA 12/520** è concepito per essere montato sul mandrino universale **URS 01**
- Il **BSA 12/520** è costruito per l'utilizzo di nastri con una larghezza di 12 mm
- Sono disponibili vari bracci di contatto
- Il cambio bracci di contatto e la regolazione del nastro sono semplici da effettuare

Best.-Nr. Order No. N° de cde. Nr. ord.	Modell Type Référence Modello	Leistung Power Puissance Potenza	Geschwindigkeit Speed Vitesse Velocità	Bandgröße Belt size Taille de bande Taglia nastro	Gewicht Weight Poids Peso
30122600	BSA S12/520	Je nach URS 01 Motorisierung Depending on URS 01 motorisation Selon motorisation sur URS 01 A seconda della motorizzazione su URS 01	25 m/s	12 × 520 mm	0.9 kg

BSA S12/520

