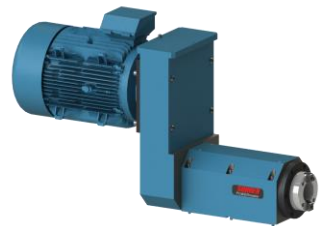
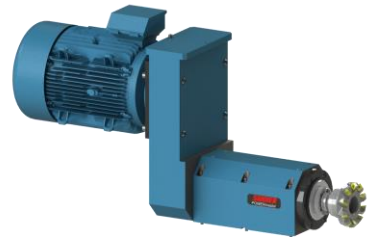
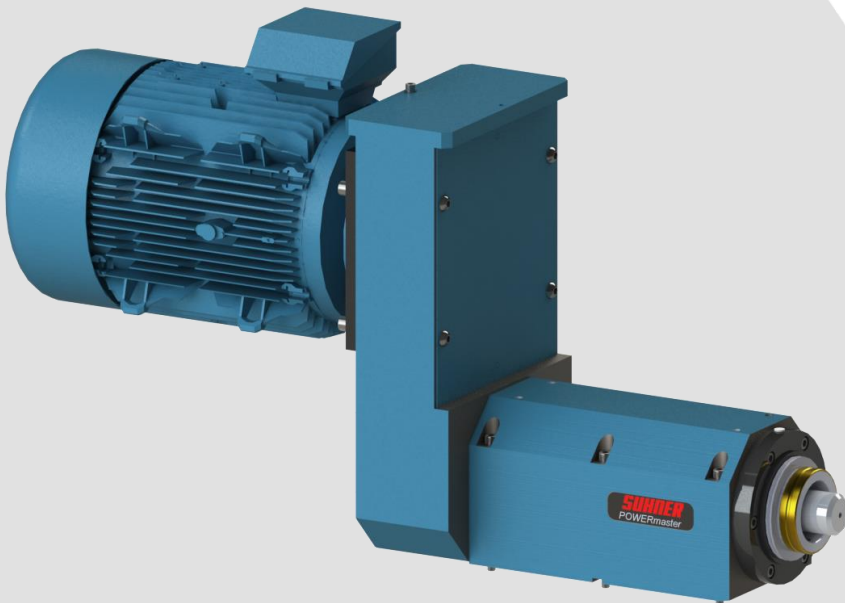
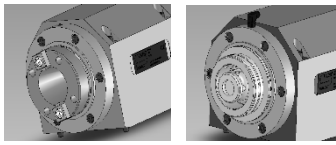


MAX 100



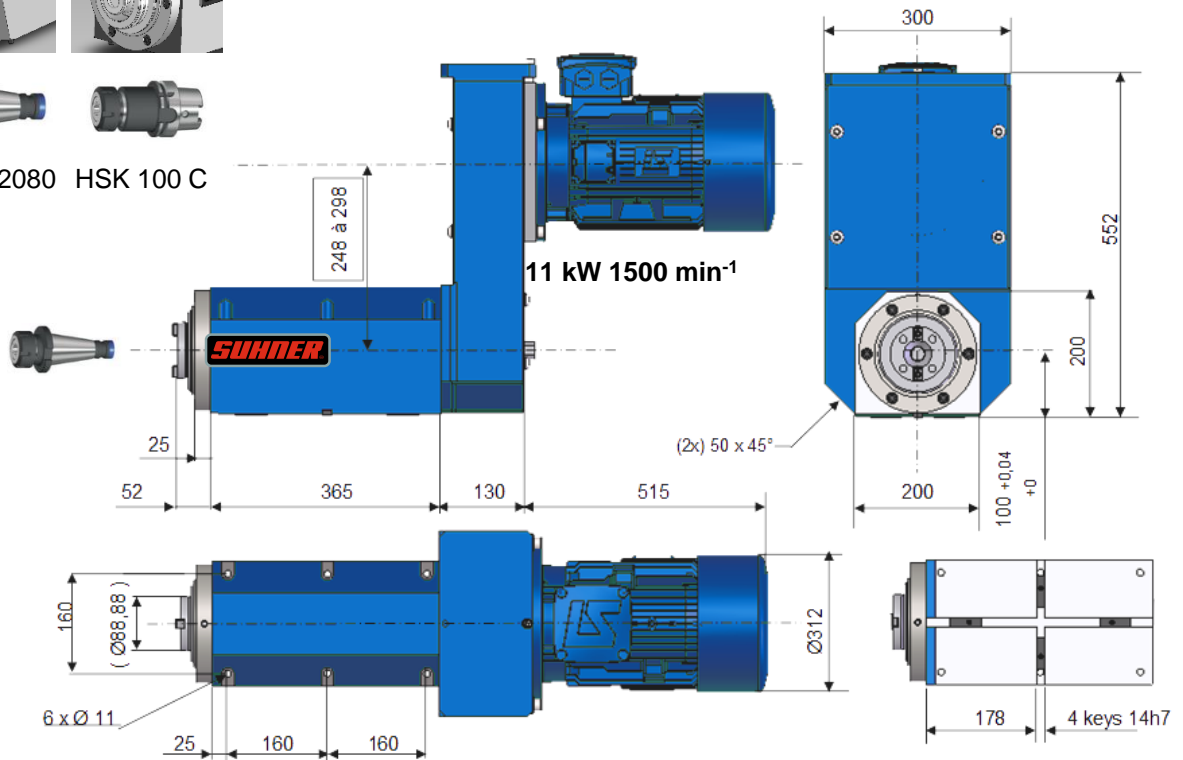
Broche d'usinage MAX 100
 Bearbeitungsspindel MAX 100
 Machining spindle MAX 100

SUHNER
 MACHINING



ISO 50 DIN 2080 HSK 100 C

ISO 40
 DIN2080



CARACTERISTIQUES TECHNIQUES

TECHNISCHE DATEN

TECHNICAL DATA

Nez de broche standard ISO 40
 Tolérance de concentricité 0.01 mm
 Capacité de perçage max. Ø 65 dans l'acier à 600 N/mm²
 Couple max. transmissible 1000 Nm
 Roulements de broche à billes à contact oblique de précision
 Moteur asynchrone standard IP55 IE3 11 kW 1500 min⁻¹
 Transmission par courroie HTD 8MGT3
 Vitesse jusqu'à 4000 min⁻¹ avec moteur 3000 min⁻¹ rapport poulies Z64 / Z48
 Poids 159 Kg (sans moteur)

Standart Spindelausführung ISO 40
 Rundlaufgenauigkeit 0.01 mm
 Max. Bohrleistung Ø65 im 600 N/mm² Stahl
 Max. übertragbares Drehmoment 1000 Nm
 Spindellagerung Präzisions-Schrägkugellager
 Standard asynchron Motor, IP 55 IE3 11 kW 1500 min⁻¹
 Riemenantrieb HTD 8MGT3
 Drehzahl bis 4000 min⁻¹ mit Motor 3000 min⁻¹ Übersetzung Z64 / Z48
 Gewicht 159 Kg (ohne Motor)

Standard Spindle taper design ISO 40
 Spindle concentricity 0.01 mm
 Max. drilling capacity Ø65 in 600 N/mm² steel
 Max. torque transmission 1000 Nm
 Spindle precision angular contact bearings
 Standard asynchronous Motor, IP 55 IE3 11 kW 1500 min⁻¹
 Belt drive HTD 8MGT3
 Speed up to 4000 min⁻¹ with 3000 min⁻¹ motor and pulleys ratio Z64 / Z48
 Weight 159 Kg (without Motor)

OPTIONS

OPTIONEN

OPTIONS

Nez de broches ISO50, HSK100, Capto® C6, autres sur demande
 Autres motorisations jusqu'à 18 kW
 Roulements pour charge axiale 21000 N
 Adaptation vitesses jusqu'à 7000 min⁻¹
 Lubrification centrale ou micropulvérisation

Spindelausführungen ISO50, HSK100, Capto® C6, andere auf Anfrage
 Andere Motoren bis 18 kW
 Lager geeignet für Axiallasten bis 21000 N
 Drehzahl Anpassung bis 7000 min⁻¹
 IKZ oder MMS

Spindle taper ISO50, HSK100, Capto® C6, other on request
 Other motors up to 18 kW
 Bearings given for 21000 N axial load
 Speed adaptation up to 7000 min⁻¹
 Coolant through spindle or MQL

SUHNER
 EXPERTS. SINCE 1914.

Broche d'usinage MAX 100
Bearbeitungsspindel MAX 100
Machining spindle MAX 100

SUHNER
MACHINING

EXEMPLES D'APPLICATIONS
ANWENDUNGSBEISPIELE
APPLICATIONS EXAMPLES



FRAISAGE / FRÄSEN / MILLING

MAX100 + UA100CN 320

Avance par servomoteur CNC

CNC Vorschubschlitten

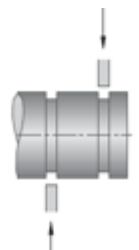
CNC slide unit



MAX100 équipée d'une tête à planer

MAX100 ausgerüstet mit Plandrehkopf

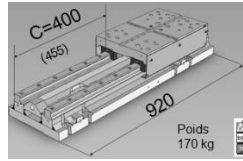
MAX100 equipped with facing head



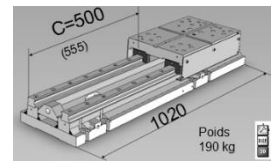
Unité d'avance UA 100 CN
 Vorschubschlitten UA 100 CN
 Slide unit UA 100 CN

SUHNER
 MACHINING

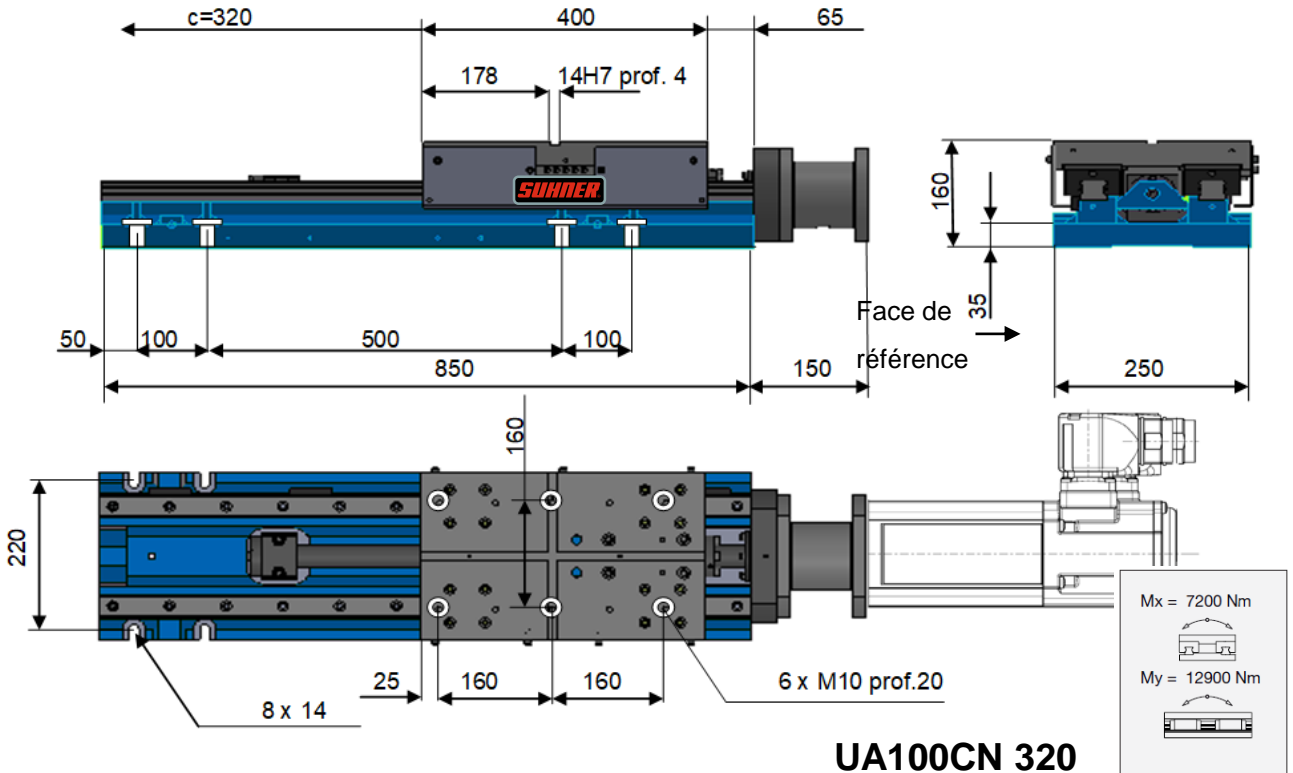
**SOLUTION COMPLEMENTAIRE
 ERGÄNZENDE LÖSUNG
 COMPLEMENTARY SOLUTIONS**



167 kg



180 kg



UA100CN 320



CARACTERISTIQUES TECHNIQUES	TECHNISCHE DATEN	TECHNICAL DATA
Course 320 mm, guidage par rail et patins à billes précontraints taille 35 Avance par vis à billes Ø32x10 précision 23 µ /300 mm Avance rapide 20m/min avec moteur 2000 min ⁻¹ Effort poussée (dans les 2 sens) 900 daN avec un couple de 18 Nm Graissage manuel centralisé Prédisposé pour recevoir un servomoteur avec codeur absolu Poids 151 kg course 320 (sans moteur)	Hub 320 mm, Vorsgespannte Kugelumlaufschlitten Baugröße 35 Vorschub durch Kugelumlaufspindel Ø32 Steigung 10mm précision 23 µ /300 mm Vorschubgeschwindigkeit 20m/min mit Motor 2000 min ⁻¹ Vorschubkraft (2-Richtg.) 900 daN mit Motor Drehmoment 18 Nm Manuelle Zentral Schmierung Prädisponiert für Servomotor mit Absolutdrehgeber Gewicht 151 kg Hub 320 (ohne Motor)	Stroke 320 mm, preloaded linear ball system size 35 Feed through ball screw Ø32 pitch 10mm, accuracy 23 µ /300 mm Feed rate 20m/min with 2000min ⁻¹ motor Thrust in booth direction 900 daN with 18 Nm motor torque Centralized manual lubrication Predisposed to receive a servomotor with absolute encoder Weight 151 kg stroke 320 (without Motor)
OPTIONS	OPTIONEN	OPTIONS
Courses 400,500, sur mesure 2500 max. Effort poussée (dans les 2 sens) 1400 daN avec un moteur de 23 Nm Boitier de détection multipistes Carter de transmission Motorisation, limitée à 18 Nm Tôles télescopiques, soufflets	Hub 400,500 auf Wunsch bis 2500 max. Vorschubkraft (2-Richtg.) 1400 daN mit einem Servomotor von 23Nm Drehmoment Reihengrenzaster Antriebgehäuse Motoren, beschränkt an 18 Nm Teleskopstahlabdeckungen, Faltenbälgen	Stroke 400,500 on request up to 2500 mm max. Thrust in booth direction 1400 daN with 23 Nm torque servomotor Cam switch Motor Housing Motor limited at 18 Nm Telescopic or below type way-cover

SUHNER®

EXPERTS. SINCE 1914.



ABRASIVE



MACHINING



TRANSMISSION



STAMPING

	Switzerland	OTTO SUHNER AG		Lupfig		machining.ch@suhner.com		+41 (0)56 464 28 28
	Switzerland	SU-matic AG		Lupfig		machining.su-matic@suhner.com		+41 (0)56 464 29 90
	Germany	Otto Suhner GmbH		Bad Säckingen		machining.de@suhner.com		+49 (0)7761 557 0
	Austria	SUHNER SU-matic		Wien		machining.at@suhner.com		+43 (0)1 587 16 14
	USA	SUHNER Industrial Products Corp.		Rome, GA		machining.us@suhner.com		+1 (706) 235-8046
	France	Somex SAS		Ensisheim		machining.fr@suhner.com		+33 (0)3 89 81 12 12
	Italy	Suhner SU-matic S.r.l.		Zola Predosa		machining.it@suhner.com		+39 051 6 16 66 73
	Mexico	SUHNER Productos Industriales		San Juan del Rio		machining.mx@suhner.com		+52 427 272 39 78
	India	SUHNER India Pvt. Ltd.		Bangalore		machining.in@suhner.com		+91 (0) 80- 27 831108
	China	Suhner (Suzhou) Ind. Techn. Ltd.		Suzhou		machining.cn@suhner.com		+86 512 628 77 808

www.suhner.com