


Automation expert.


SUHNER

Automation expert.


SUHNER



 SUHNER befasst sich seit der Gründungszeit vor beinahe 100 Jahren mit der kostengünstigen Rationalisierung und gilt heute als der Spezialist für Bearbeitungseinheiten von Bohr-, Fräs- und Gewindeschneideoperationen.

 SUHNER has been active in finding economical, low-cost manufacturing solutions and today is recognized as a leader in the field of machining units for drilling, milling and tapping operations.

 SUHNER s'est consacré à l'usinage économique et rationnel, à présent il est le spécialiste incontesté en unités d'usinage pour les opérations de perçage, fraisage, taraudage.

 Da oltre 100 anni SUHNER si occupa di automazione razionale; da oltre 30 anni produce unità operatrici ed è attualmente uno dei maggiori gruppi mondiali del settore.

 Schweiz/Switzerland

OTTO SUHNER AG
Postfach
CH-5201 Brugg
Phone +41 (0)56 464 28 28
Fax +41 (0)56 464 28 29
www.suhner.com
e-mail: info.ch@suhner.com

 Deutschland/Germany

OTTO SUHNER GmbH
Postfach 1041
DE-79701 Bad Säckingen
Phone +49 (0)7761/557-0
Fax +49 (0)7761/557-190
www.suhner.com
e-mail: info.de@suhner.com

 Österreich/Austria

SUHNER SU-matic
Handelsgesellschaft mbH
Walkürengasse 11/1
AT-1150 Wien
Phone +43 (0)1/5 87 16 14
Fax +43 (0)1/5 87 48 19
www.suhner.com
e-mail: office.at@suhner.com

 Indien/India

SUHNER India Pvt. Ltd.
Plot No. 235 U2
Bommasandra Industrial Area
Bangalore 560 099
Phone +91/(0) 80-78 31 108
Fax +91/(0) 80-78 31 109
www.suhner.com
e-mail: blroffice@suhner.com

 Mexico

SUHNER Productos Industriales Mexicanos, S.A. de C.V.
Blvd. Hidalgo 101-B, Local 3 y 4,
Planta Baja, Col. Centro,
San Juan del Rio, QRO.
76800 México
Phone 427/239-78
Fax 427/281-08
www.suhner.com
e-mail: info.mx@suhner.com

 Italien/Italy

SUHNER SU-matic S.r.l.
Via Guido Rossa, 25
IT-40069 Zola Predosa
Phone +39 (0)51 616 66 73
Fax +39 (0)51 616 61 03
www.su-matic.com
e-mail: info.it@su-matic.com

 Frankreich/France

SOMEX S.A.S.
ZA de la Passerelle
F-68190 Ensisheim
Phone +33 3 89 81 12 12
Fax +33 3 89 83 45 45
www.somex.fr
e-mail: info@somex.fr

 USA/Canada

SUHNER Industrial Products Corp.
Hwy. 411 S/Suhner Drive
P.O. Box 1234
Rome, GA 30162-1234
Phone +1/706/235 80 46
Fax +1/706/235 80 45
www.suhner.com
e-mail: info.usa@suhner.com

 Australien/Australia

SUHNER (Australia) Pty. Ltd.
P.O. Box 607
Rydalmere, NSW 1701 Australia
Phone +61/(0)2/96 38 66 00
Fax +61/(0)2/96 38 77 33
www.suhner.com
e-mail: info.au@suhner.com

 Grossbritannien/Great Britain

SUHNER U.K. Ltd.
Unit No. 1
Pool Road Business Centre
Nuneaton CV10 9AQ
Warwickshire UK
Phone +44 (0)2467 384 333
Fax +44 (0)2467 384 777
www.suhner.com
e-mail: info.uk@suhner.com

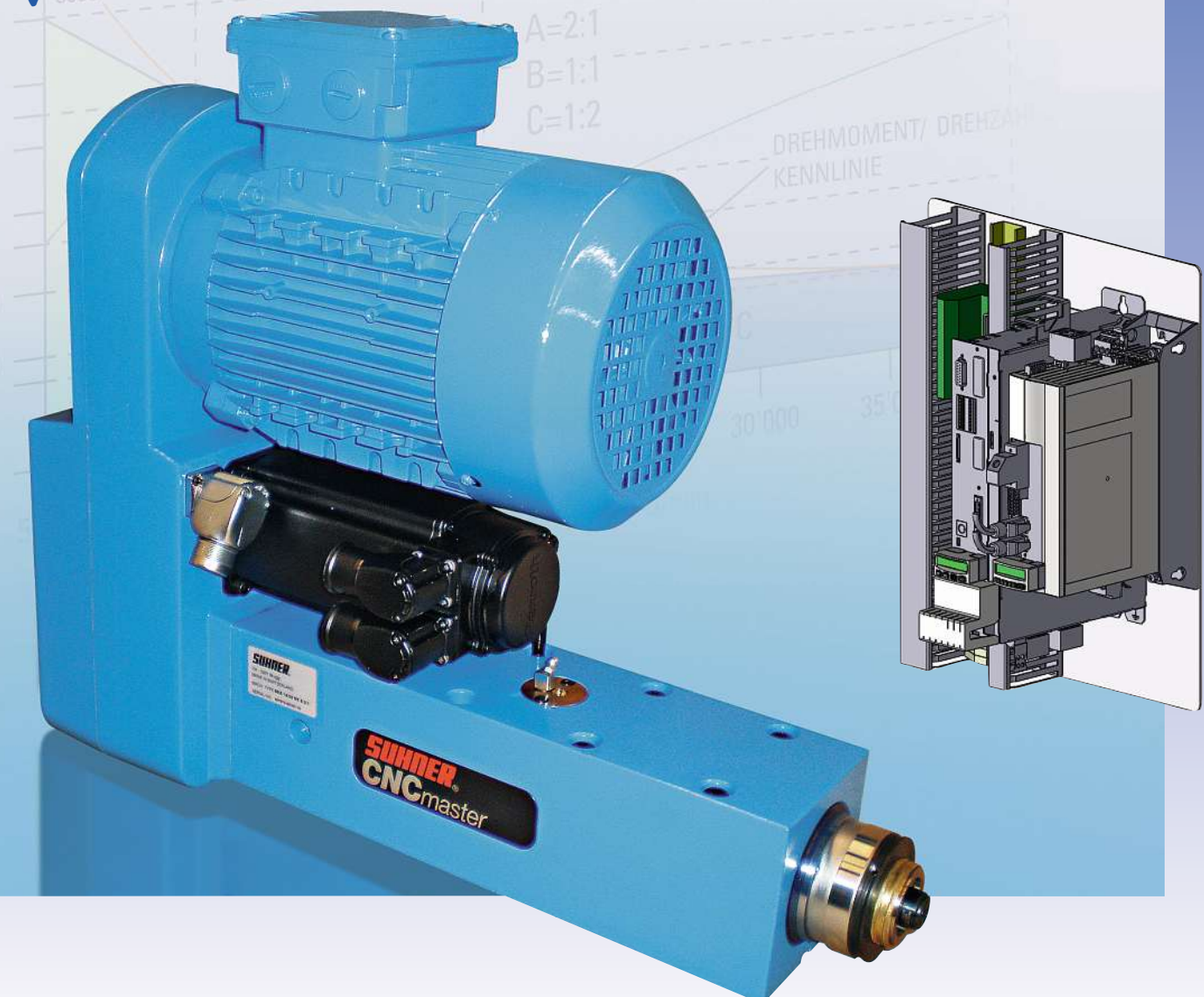
www.suhner.com

REPRESENTED IN 64 COUNTRIES

**Programmierbare, autonome
Bearbeitungseinheit**

- ✓ Einfachste Handhabung ohne Programmierkenntnisse
- ✓ Extrem kurze Taktzeiten
- ✓ Grenzenlose Flexibilität

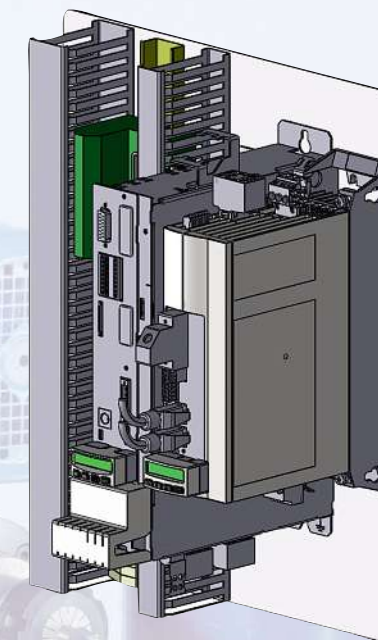
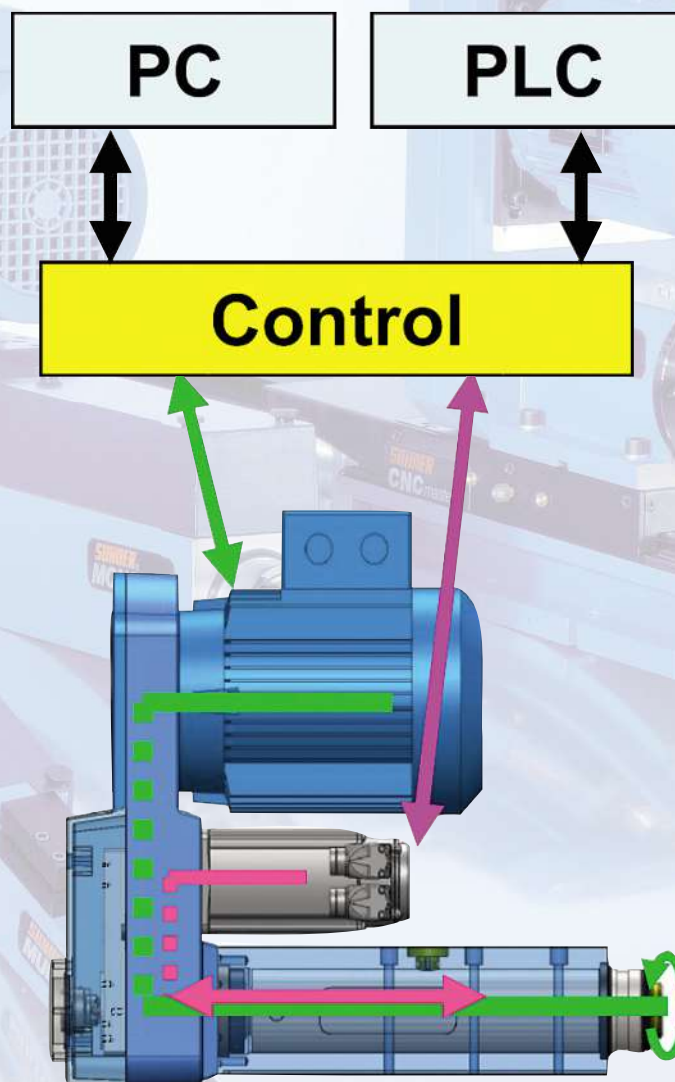
BEA 16 CNC



- SUHNER hat mehr als ein **halbes Jahrhundert Erfahrung** in der Herstellung von Pinolenbearbeitungseinheiten.
- Die beschichtete Pinole und gehobene Führung garantieren eine **höhere Lebensdauer**.
- Der Servomotor von Bosch-Rexroth ermöglicht eine Wiederholgenauigkeit von +/-0.01mm.

BEA 16 CNC

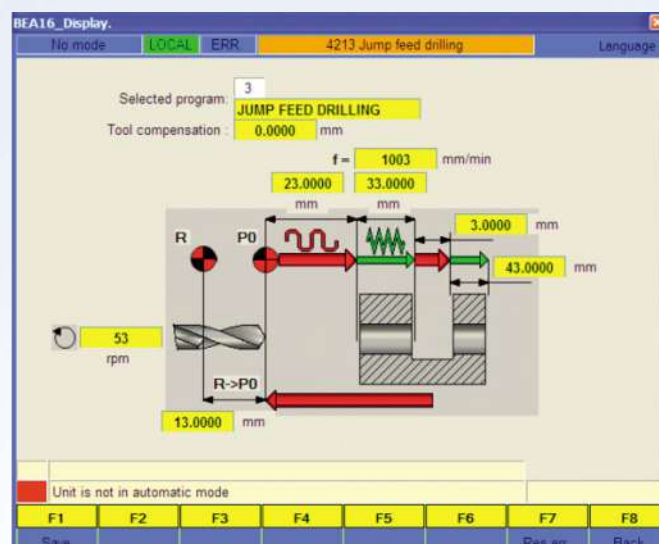
Bearbeitungseinheit
1-Achs-CNC



- Das **neue** Steuerungssystem besteht aus Bosch-Rexroth **Qualitätskomponenten**.
- Die programmierbare, variable Spindeldrehzahl bietet Ihnen höchste **Flexibilität**.
- 15 von der Maschinensteuerung anwählbare Programme erlauben eine **vielseitige** Verwendbarkeit.

- Die neue, **benutzerfreundliche** Bedienoberfläche führt Sie verständlich und rasch durch die Programmierschritte.
- Einfache **Standard**-Programme unterstützen Sie bei Operationen wie **Bohren, Senken, Gewinden**, bohren mit **Sprungvorschub** oder **Spanbruch**,
- und ermöglichen **extrem kurze Programmier- und Taktzeiten**.

- Die Möglichkeit, Programme satzweise zu schreiben, gibt Ihnen nahezu **grenzenlose Freiheit**.
- Mit entsprechenden **Kombi-Werkzeugen** können mehrere Operationen, zum Beispiel bohren, gewinden, vor- und rückwärts senken, in einem Arbeitsgang erledigt werden,
- und bietet Ihnen somit eine **kostengünstige** Alternative.



Technische Daten	
Max. Bohrleistung	Ø 16 / 450 N/mm ²
Max. Gewindeschneidleistung	M 12 / 600 N/mm ²
Gesamthub	140 mm
Vorschubkraft	2700 N
Max. übertragbares Drehmoment	30 Nm
Spindeldrehzahl	200–5000 U/min
Schutzart: IP 54 (Motor); IP 65 (Servomotor)	
Stromversorgung: 3×380 VAC; 1×24 VDC	
Motordrehzahl bei 50 Hz	1450 U/min
Motorleistung bei 50 Hz	1,5 kW
Rundlaufgenauigkeit	0,01 mm
Werkzeugaufnahme	HSK 40, Form C
Gewicht/Farbe	51 kg / RAL 5012

